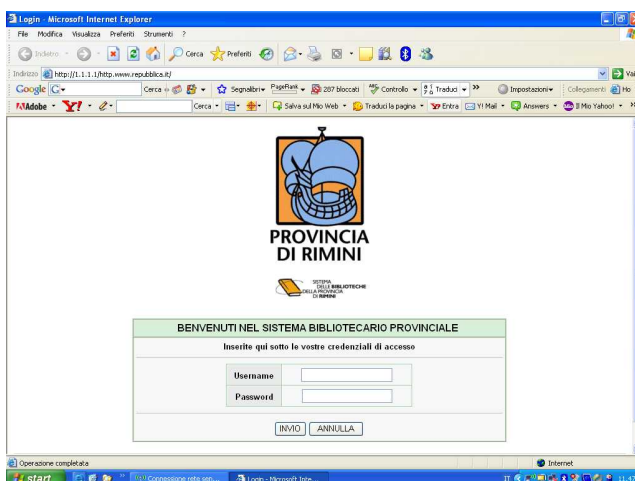


Istruzioni Utenti per l'utilizzo del servizio di connessione alla rete Internet tramite tecnologia wi-fi nelle biblioteche del Sistema Bibliotecario della Provincia di Rimini

Accesso alla navigazione Internet e Logout

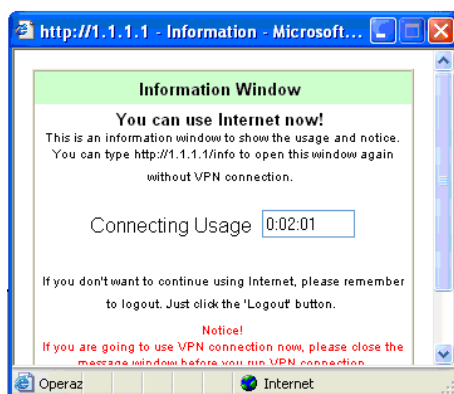
- L'utente, con il proprio Pc, si reca in biblioteca e cerca le reti *wireless* attive;
- Seleziona la rete *wireless* **BIBLIOTECHE_RN**;
- Attiva il *browser*;
- Compare la pagina di *login*:



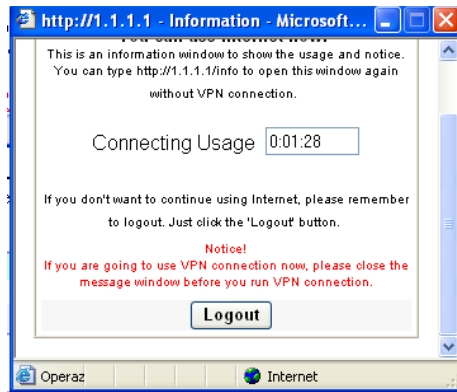
- L'utente inserisce le credenziali di accesso (*username* e *password*), fornitegli al momento della registrazione;
- Se l'utente inserisce una *username* o *password* errata, o tenta di accedere al servizio con credenziali già in corso di utilizzo del sistema, compare una pagina che segnala l'errore:



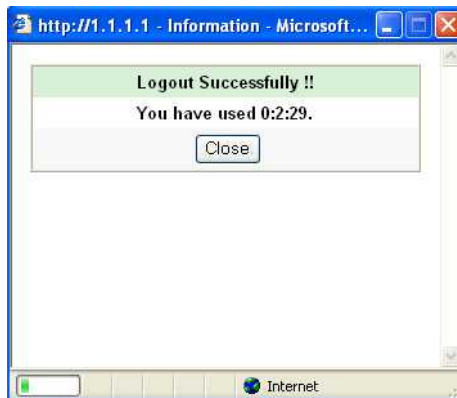
- Se *username* e *password* sono valide, compare il seguente *pop-up* che indica che la connessione è avvenuta con successo e il contatore del tempo trascorso dalla connessione:



- A questo punto l'utente può iniziare a navigare liberamente.;
- Per effettuare l'uscita dal servizio è sufficiente cliccare sul tasto *Logout* sul *pop-up*:



E compare il messaggio di avvenuta uscita dal servizio (*logout*).



- Se per qualche ragione il pop-up non compare o è stato chiuso, per effettuare il logout è necessario accedere alla pagina <http://1.1.1.1/info> e cliccare sul tasto "Logout".

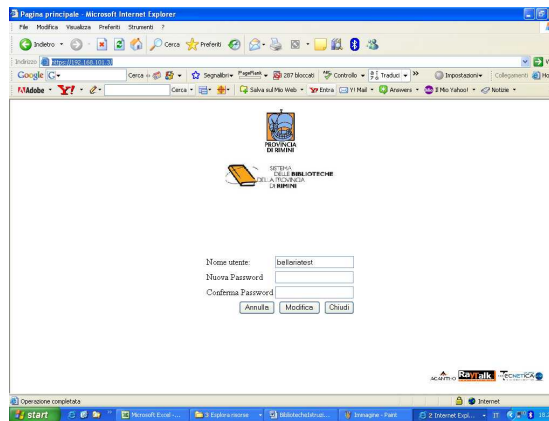
Modifica della propria *password*

Attenzione: Il cambio password deve sempre essere effettuato al primo accesso al servizio , quando all'utente viene fornita la prima *password* (*password* iniziale).

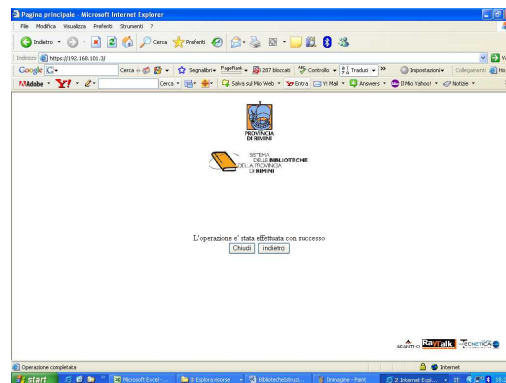
- L'utente può accedere alla funzione di modifica della propria password dalla pagina <https://192.168.101.3/>.
- Compare un pop-up con la richiesta di conferma del nome utente e della password:



- Se i dati sono corretti, si entra nella pagina che consente la modifica della propria password:



Se si digita correttamente il valore della *password* nei box "Nuova Password" e "Conferma Password", compare la pagina di di modifica avvenuta con successo. In caso contrario, compare una pagina di errore.



Pagina di errore (modifica non avvenuta):

